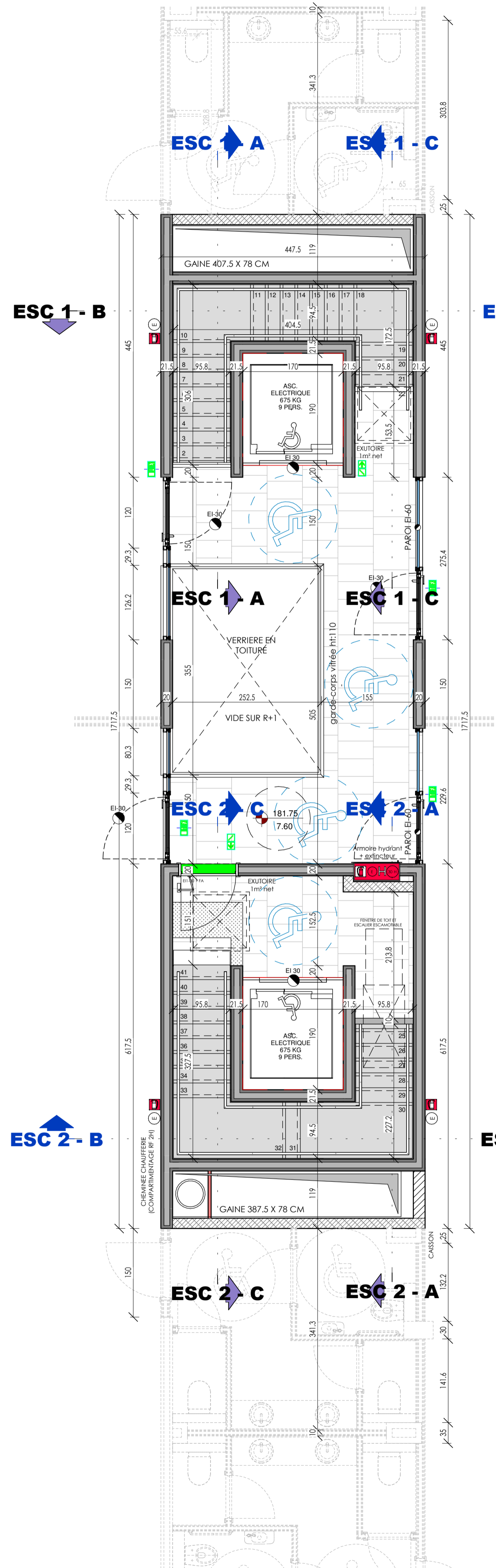


1 Z3 - DEUXIEME ETAGE CAGE ESCALIER
Ech : 1 : 50

2 Z2 - PREMIER ETAGE CAGE ESCALIER
Ech : 1 : 50

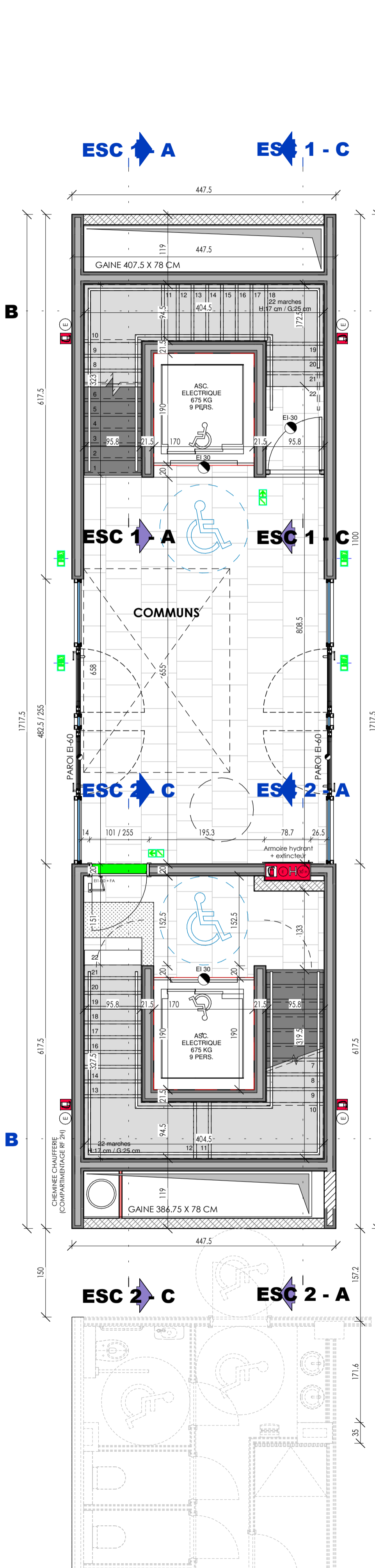
3 Z1 - REZ-DE-CHAUSSEE CAGE ESCALIER
Ech : 1 : 50

4 Z0 - SOUS-SOL CAGE ESCALIER
Ech : 1 : 50



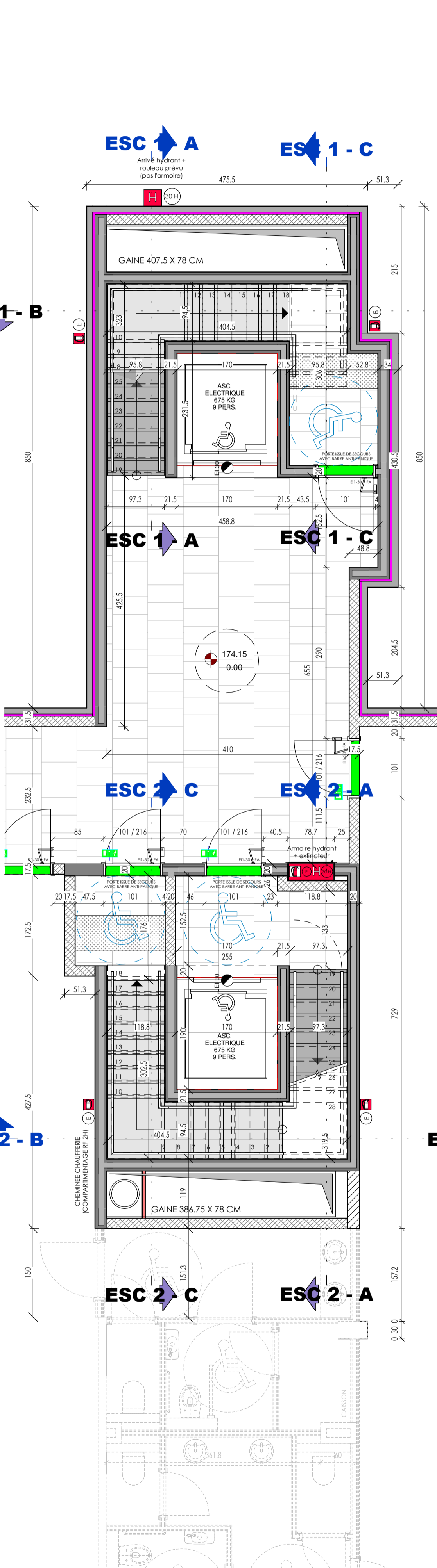
ESC 1 - B ESC 1 - B

ESC 2 - B ESC 2 - B



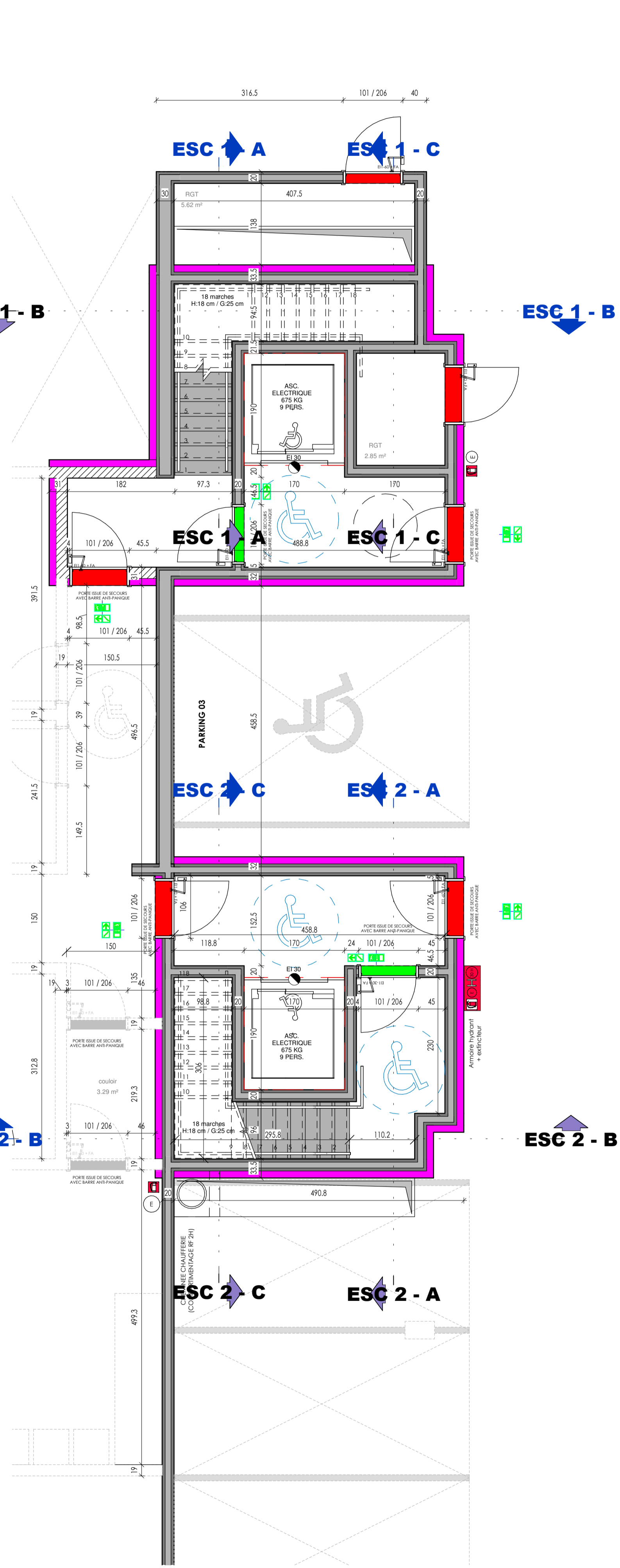
ESC 1 - B ESC 1 - B

ESC 2 - B ESC 2 - B



ESC 1 - B ESC 1 - B

ESC 2 - B ESC 2 - B



- LEGENDE IMPLANTATION**
- LIMITE PROPRIETE
 - ☀ POTEAU ECLAIRAGE
 - ⚡ POTEAU ELECTRIQUE
 - ◇ BORNE
 - TAQUE
 - ▭ AVALOIR
 - RESEAU D'EGOUTTAGE EXISTANT
 - FILET D'EAU
 - VEGETATION
 - HAIE
 - ESPACE VERT
 - ESPACE VERT - DALLE GAZON
 - TROTTOIR
 - ASPHALTE HYDROCARBONE
 - PISTE CYCLABLE / TROTTOIR
 - EMPIERREMENT
- LEGENDE**
- BLOC SILICO-CALCAIRE
 - ISOLATION THERMIQUE
 - PREMUR
 - PREMUR
 - MUR INTERIEUR
 - PAROI VITREE
 - GAINTE TECHNIQUE
- LEGENDE PORTES**
- PORTE RF - EI30s
 - PORTE RF - EI60s
 - PORTE RF - EI90s
- LEGENDE**
- HYDRANT
 - EXTINCTEUR
 - ESCALIER DE SECOURS
 - SORTIE DE SECOURS
 - HA0 HAUTEUR D'ALLEE
 - NIVEAU GEOMETRE
 - NIVEAU SOL FINI

Indice	Description de la révision	DRW	ARC	Date

TOUTES LES COTES SONT A VÉRIFIER SUR CHANTIER - La cotation des plans correspond aux dimensions entre surfaces brutes et ne prend pas en compte les épaisseurs des matériaux tels que enduits, murs, plafonnages, isolances, câblages et les supports des charpentes. Tout aménagement de mobilier est mentionné au plan à titre indicatif. Seul le cahier des charges et les spécifications éventuelles qui composent le volume sont à prendre en compte.

PROJET: CONSTRUCTION D'UN IMMEUBLE DE BUREAUX
PIXEL PARK

MAITRE DE L'OUVRAGE: DEVLOP / THEOTONE S.P.R.L.
6 Rue de Bastogne
B-6700 - Arlon
+352 26 10 82 21 -

ARCHITECTE: SOCIETE INTERNATIONALE D'ARCHITECTURE s.a.
Représentée par M. MENTEN J.P., administrateur délégué
M. GELDOF T., administrateur délégué
Belgique
Avenue des deusses de Lèves, 6
B-5101 LOUVERS
Tél.: +32 81 323 170 - Fax: +32 81 323 180
Résidence Atrai - 2109
rue Marie Curie
L-8049 STRASSEN
P. MENTEN J.P. S.A. g.d.l.
Thierry GELDOF
Arch. obligé
CHEF DE PROJET: MENTEN Jean-Paul +32 495 580 465 mip@arch-sia.eu

ENTREPRENEUR: FRANKI
Chemin des maisons, 10
4400 - Péronille
+32 4 2505150 - +32 4 3493939 - info@franki.be

SITUATION: PAYS: Belgique
PROVINCE: Namur
COMMUNE: Namur
ADRESSE: 5101 Erpent
CADASTRE: Chaussée de Marche, 594 - 596 - 598 - 600
cadastre Namur 26 DIV Erpent / sec B, parcelles n° 32R¹ - 32R² - 32R³ - 32R⁴

OBJET DU PLAN: CAGES ESCALIER
AR-EXE-350-01

Date: 14/08/19
Echelle: 1 : 50
N° plan: