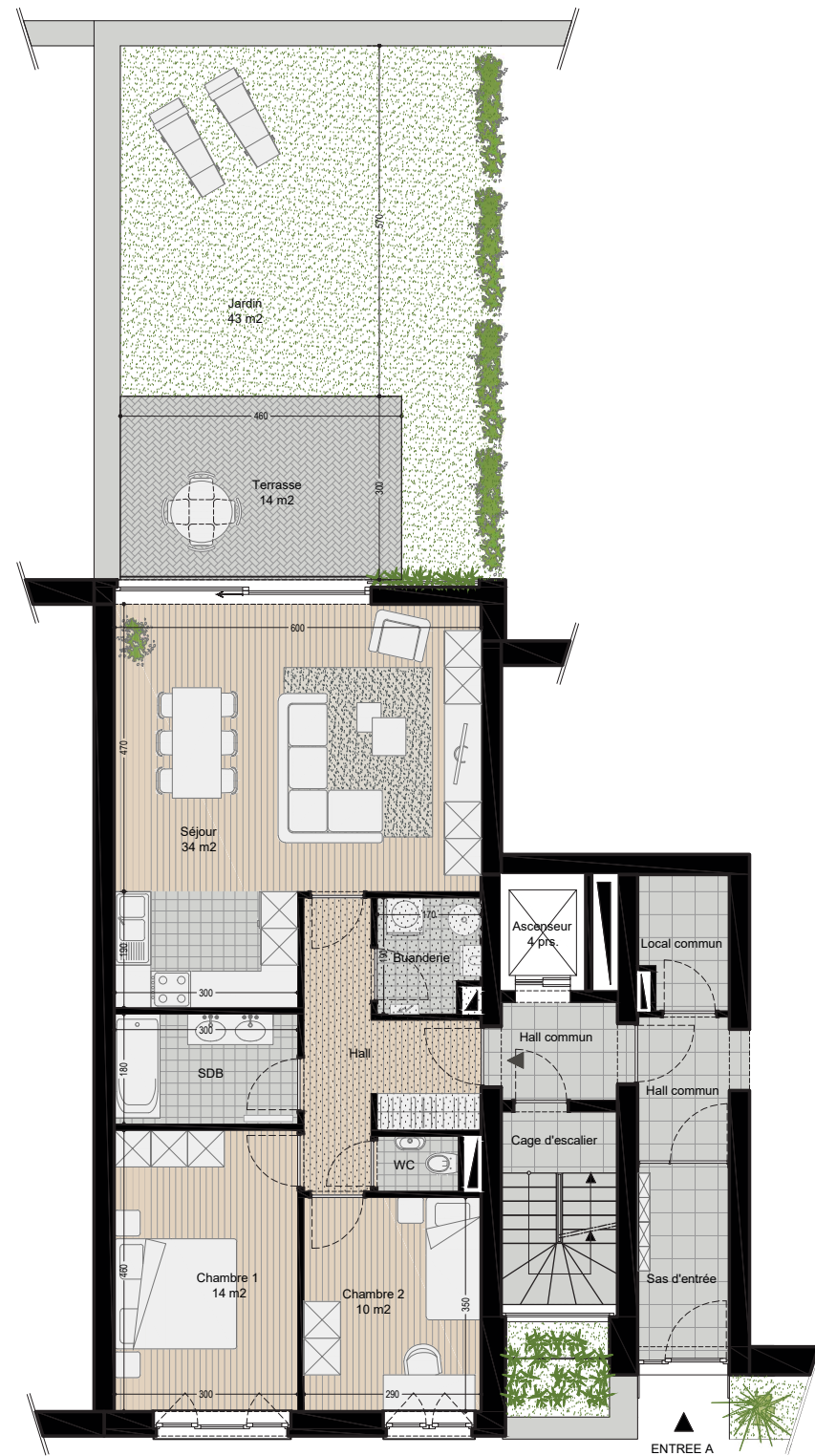
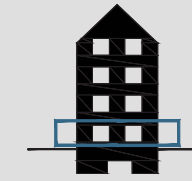


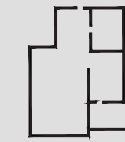
# RESIDENCE LUXEMBOURG



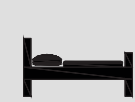
## APPARTEMENT B.2



0/3



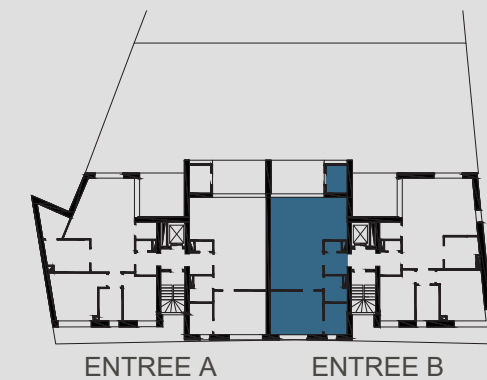
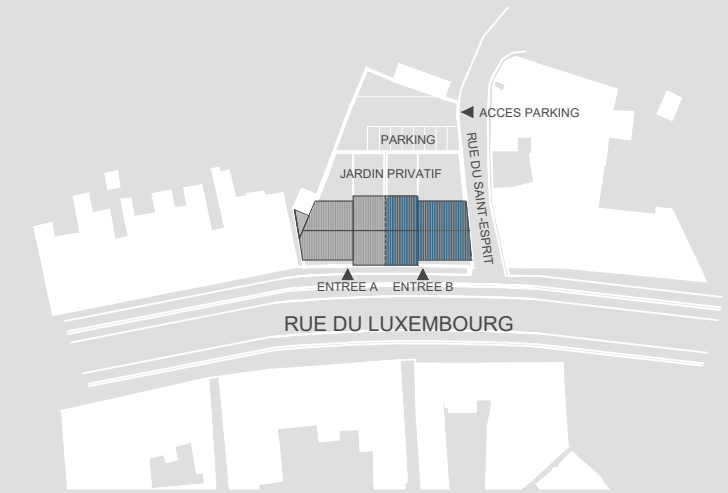
89 m<sup>2</sup>



2 Chambres



14 + 43 m<sup>2</sup>



Architecte :

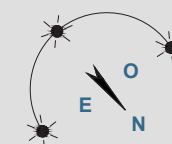


Promoteur :



Carrelage Pavés béton Balcon métallique Faux-plafond Sous-pente de toit

0 5 M



NOTE  
 1. Ce plan est sujet à d'éventuelles modifications dues aux nécessités techniques de réalisation 2. Tout le mobilier est à titre illustratif et n'est donc pas fourni  
 3. L'implantation et l'aménagement de la cuisine est à titre indicatif 4. Les côtes sont brutes sans parachèvement et à titre indicatif 5. Document non contractuel