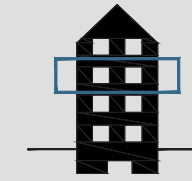
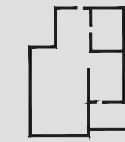


RESIDENCE LUXEMBOURG

APPARTEMENT A.5



2/3



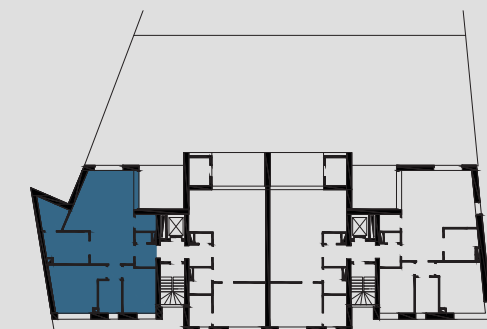
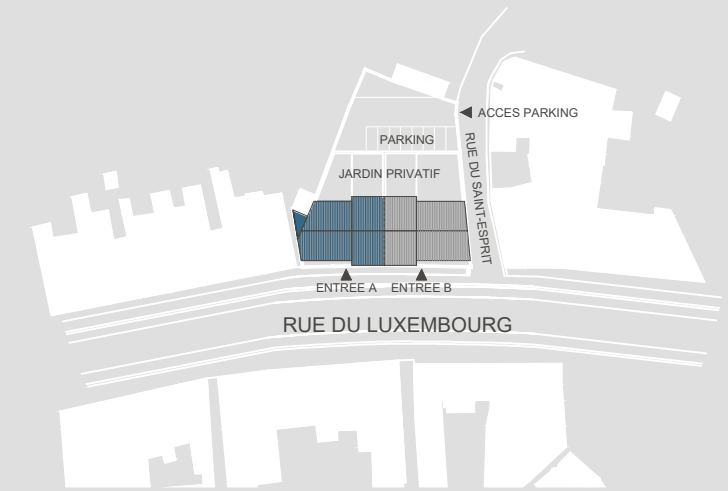
97 m²



2 Chambres



12 m²



ENTREE A

ENTREE B

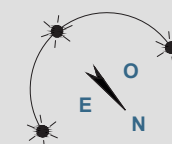
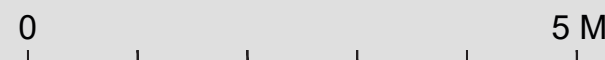
Architecte :



Promoteur :



- Carrelage
- Pavés béton
- Balcon métallique
- Faux-plafond
- Sous-pente de toit



NOTE
 1. Ce plan est sujet à d'éventuelles modifications dues aux nécessités techniques de réalisation 2. Tout le mobilier est à titre illustratif et n'est donc pas fourni
 3. L'implantation et l'aménagement de la cuisine est à titre indicatif 4. Les côtes sont brutes sans parachèvement et à titre indicatif 5. Document non contractuel