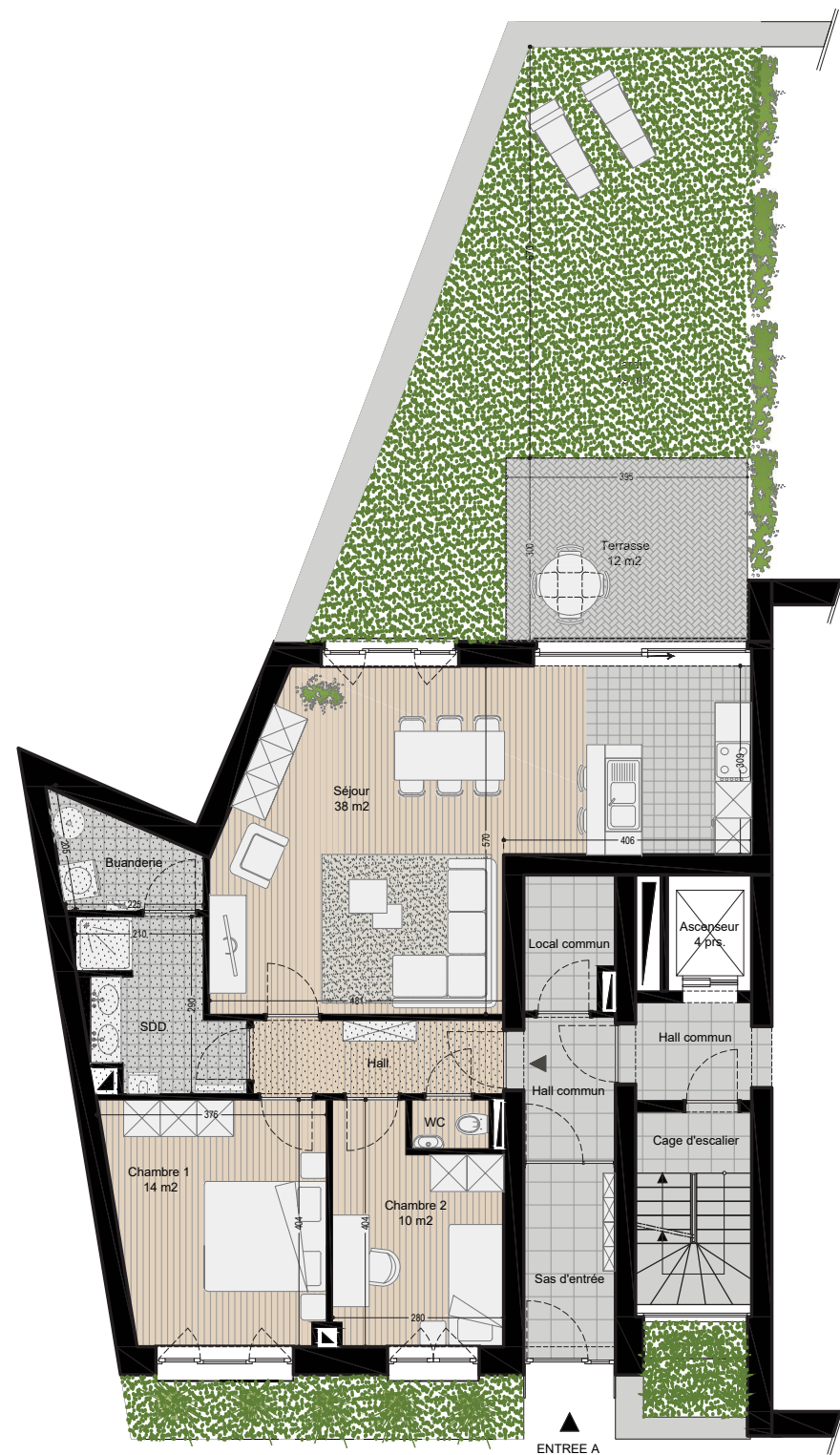
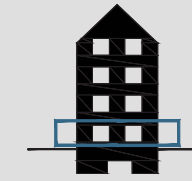


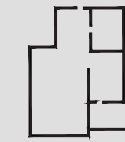
# RESIDENCE LUXEMBOURG



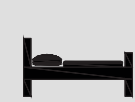
## APPARTEMENT A.1



0/3



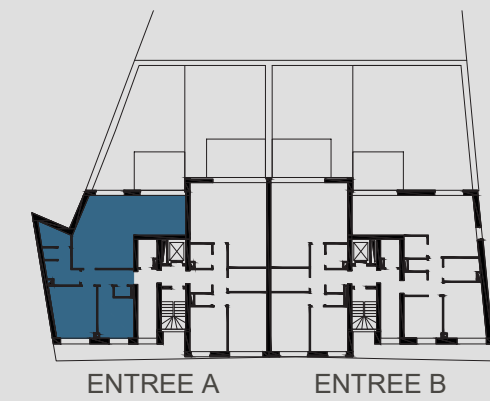
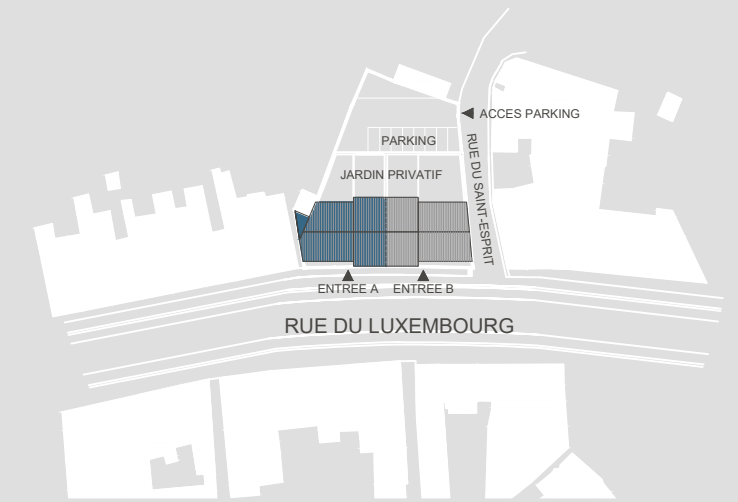
95 m<sup>2</sup>



2 Chambres



12 + 49 m<sup>2</sup>



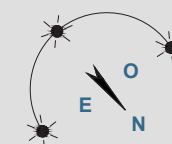
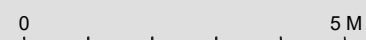
Architecte :



Promoteur :



- Carrelage
- Pavés béton
- Balcon métallique
- Faux-plafond
- Sous-pente de toit



NOTE  
 1. Ce plan est sujet à d'éventuelles modifications dues aux nécessités techniques de réalisation 2. Tout le mobilier est à titre illustratif et n'est donc pas fourni  
 3. L'implantation et l'aménagement de la cuisine est à titre indicatif 4. Les côtes sont brutes sans parachèvement et à titre indicatif 5. Document non contractuel